

# INTERFACES

plum  
splitboard

Made d'emploi  
Instructions for use

plum  
vous remercie

Merci d'avoir choisi nos interfaces PLUMsplitboard.  
Ces interfaces sont compatibles à toutes les fixations proposées par PLUMsplitboard.  
La performance de votre ensemble split/boots/fixation nécessite un montage approprié qui doit être effectué dans le respect de la notice suivante. Notre matériel de splitboard léger et robuste s'adresse à des riders expérimentés et avertis à l'utilisation de ce matériel spécifique et aux bonnes pratiques de l'évolution en montagne.

Il est important de lire attentivement et complètement les instructions d'emploi avant la première utilisation et de respecter ces instructions tout au long de l'utilisation du matériel PLUMsplitboard.

N'hésitez pas à vous renseigner auprès de votre shop ou [www.plum-splitboard.com](http://www.plum-splitboard.com).  
Vous pouvez aussi nous contacter [splitboard@fixation-plum.com](mailto:splitboard@fixation-plum.com)

thanks you

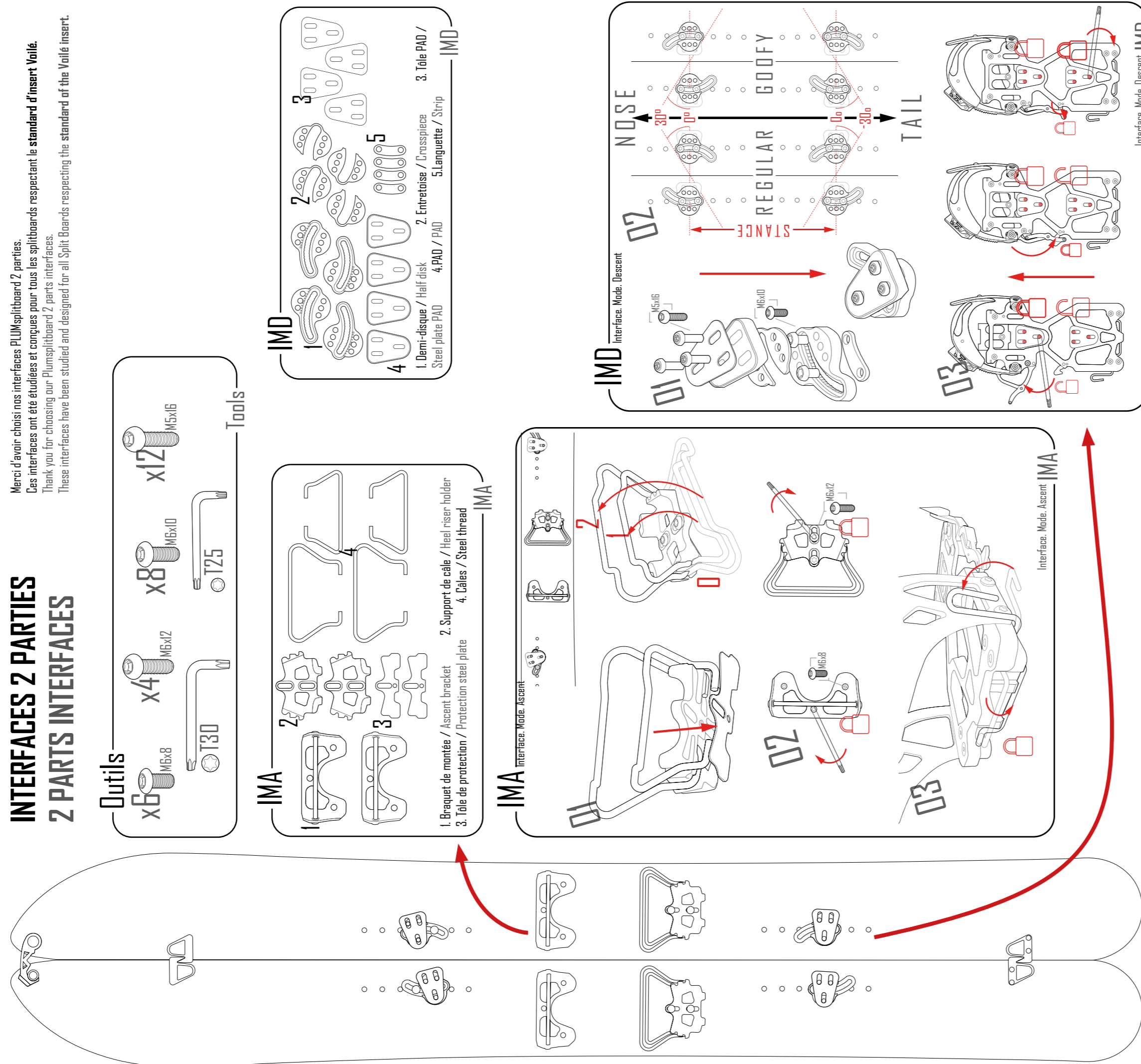
Thank you for choosing our Plumsplitboard interfaces.  
These interfaces are compatibles with all Plumsplitboard bindings.  
The performance of your overall split / boots / binding requires a proper assembling to be performed in accordance with the instructions attached. It is important to read carefully and completely the operating instructions before use and to observe these instructions when using Plumsplitboard interfaces.  
Please find out from your shop or at [www.plum-splitboard.com](http://www.plum-splitboard.com).  
Don't hesitate contact us [splitboard@plum.com](mailto:splitboard@plum.com).



S141-B

## INTERFACES 2 PARTIES 2 PARTS INTERFACES

Merci d'avoir choisi nos interfaces PLUMsplitboard 2 parties.  
Ces interfaces ont été étudiées et conçues pour tous les splitboards respectant le standard d'insert Voilé.  
Thank you for choosing our Plumsplitboard 2 parts interfaces.  
These interfaces have been studied and designed for all Split Boards respecting the standard of the Voilé insert.



**Outils**

- x6 M6x8
- x4 M6x12
- x8 M6x10
- x12 M5x16
- T30
- T25

**Tools**

**IMA**

1. Braquet de montée / Ascent bracket
2. Support de câble / Heel riser holder
3. Toile de protection / Protection steel plate
4. Cales / Steel thread

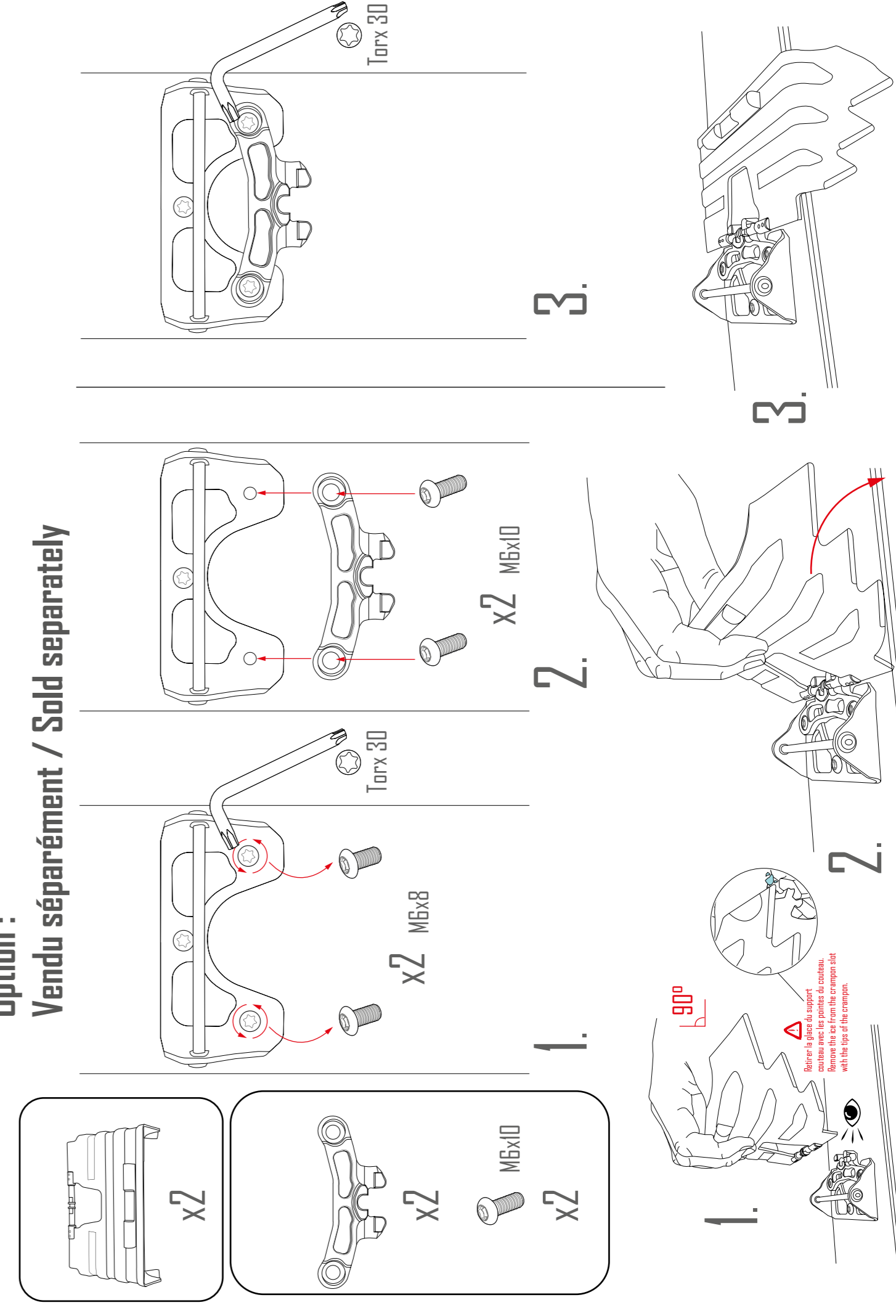
**IMD**

1. Demi-disque / Half disk
2. Entretoise / Crosspiece
3. Toile PAD / Steel plate PAD
4. PAD / PAD
5. Languette / Strip

**IMA** Interface, Mode: Ascent

**IMD** Interface, Mode: Descent

### Option : Vendu séparément / Sold separately



Retirez la pièce du support  
comme avec les autres du cadre.  
Remove this ice from the crampon slot  
with the tip of the crampon.

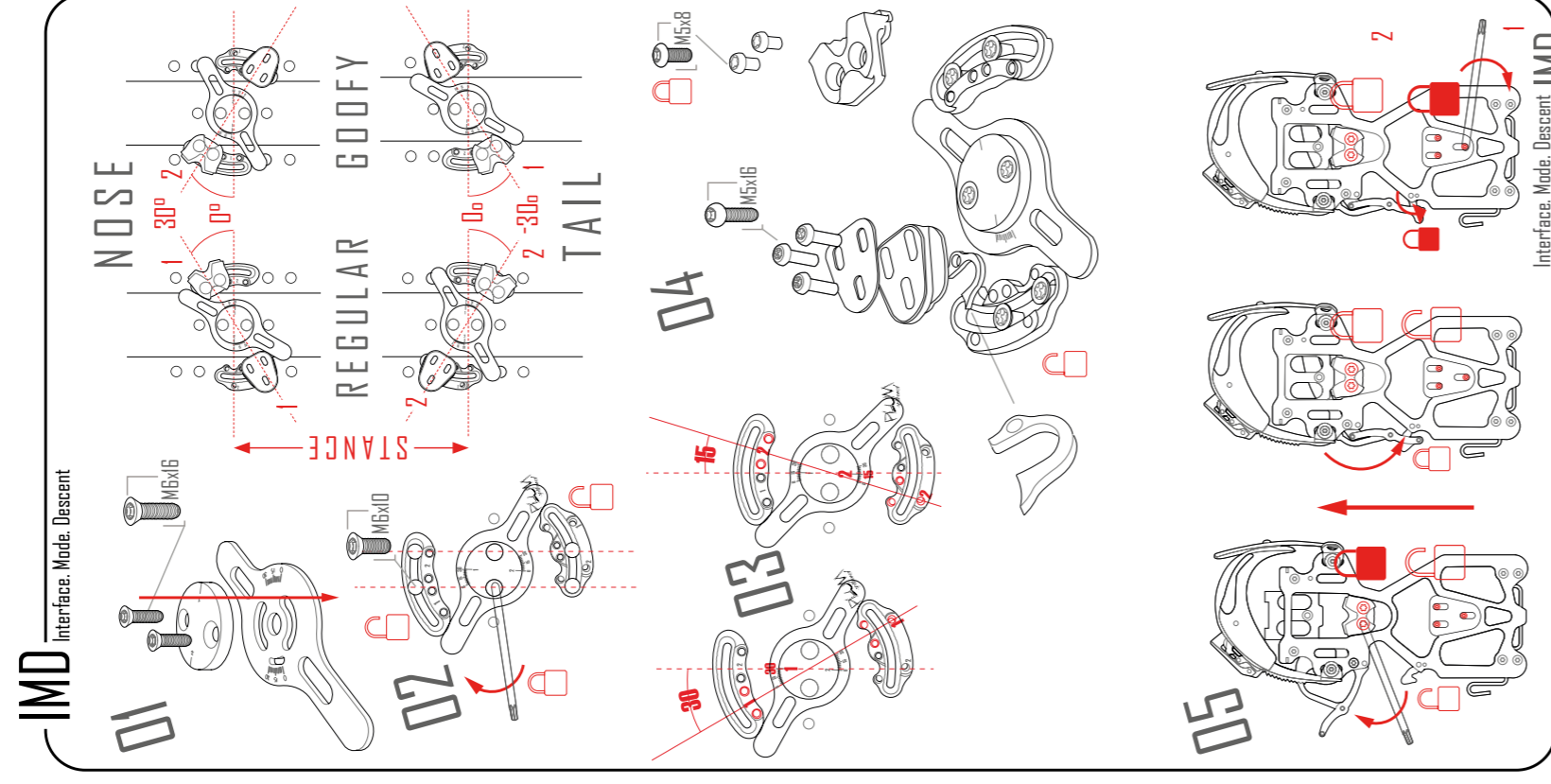
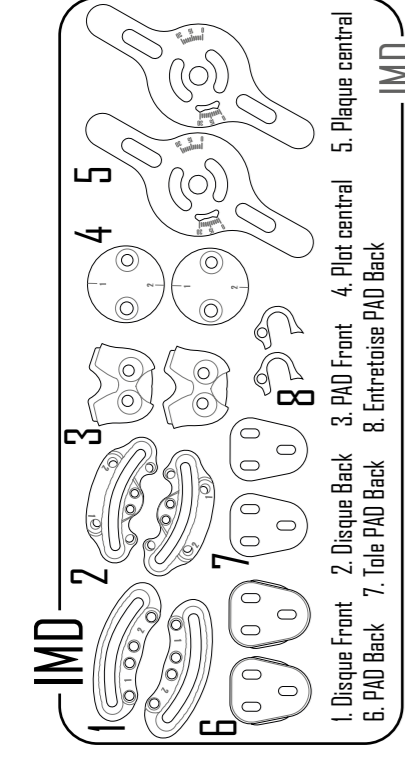
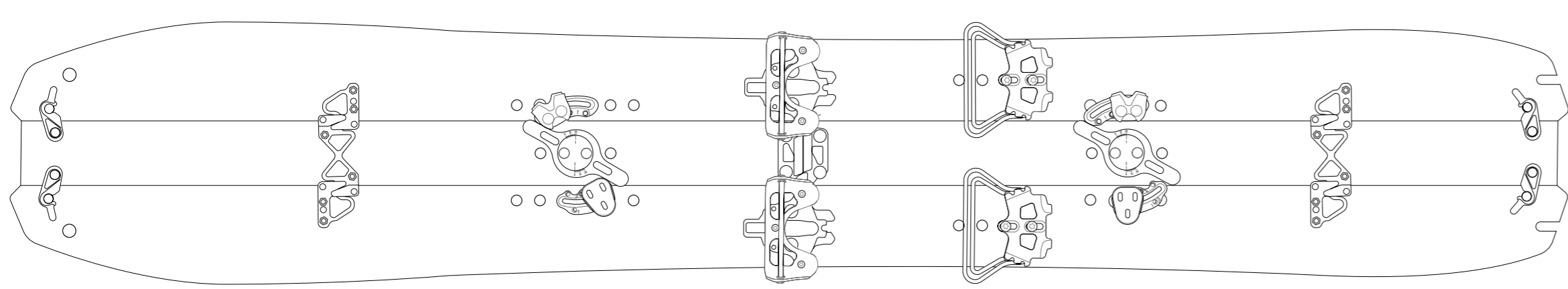
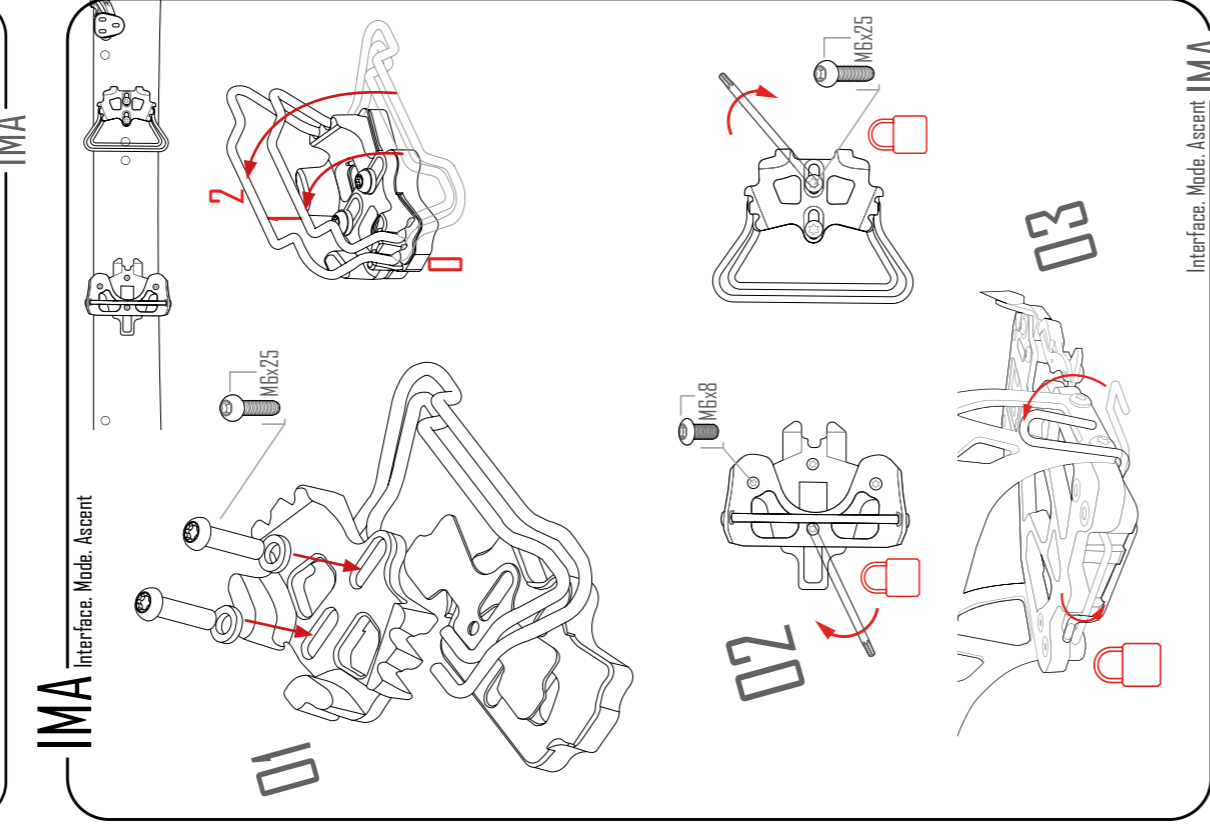
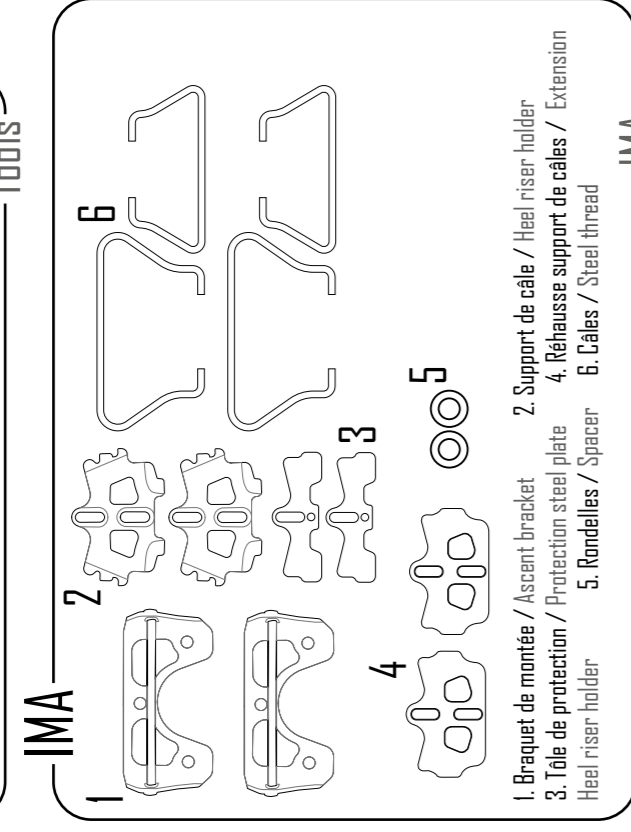
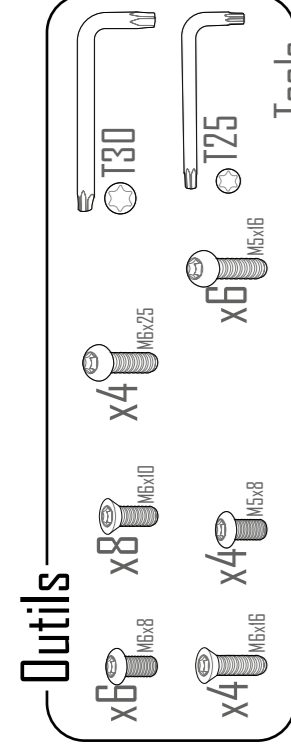


# INTERFACES 4 PARTIES

## 4 PARTS INTERFACES

Merci d'avoir choisi nos interfaces PLUMsplitboard 4 parties.

Ces interfaces ont été étudiées et conçues pour tous les splitboards respectant le standard d'insert SALOMON. Thank you for choosing our Plumsplitboard 4 parts interfaces. These interfaces have been studied and designed for all Split Boards respecting the standard of the SALOMON insert.



# INTERFACES CHANNEL

## CHANNEL INTERFACES

Merci d'avoir choisi nos interfaces PLUMsplitboard Channel. Ces interfaces ont été étudiées et conçues pour tous les splitboards Burton avec Channel. Thank you for choosing our Plumsplitboard Channel. These interfaces have been studied and designed for all Burton Split Boards with Channel.

